

PERSONALIZZARE LE ETICHETTE RFID

CASE STUDY

SISTEMA INTEGRATO LA STAMPA E LA PROGRAMMAZIONE DI ETICHETTE RFID

CLIENTE

HI PRO SOLUTIONS



APPLICAZIONE

GESTIONE PUNTI VENDITA

SETTORE

ICT & TELCO

SOLUZIONE

TRIPS

L'AZIENDA

Hi Pro Solutions, con sede a Castel Maggiore, in provincia di Bologna, è un'azienda specializzata nelle soluzioni di identificazione automatica. Nata intorno alla metà degli anni Novanta, è cresciuta nel tempo fino a sviluppare potenziali completi di offerta per la Logistica Integrata della Supply Chain. Ha una struttura operativa di una decina di persone e copre efficacemente tutto il territorio nazionale.

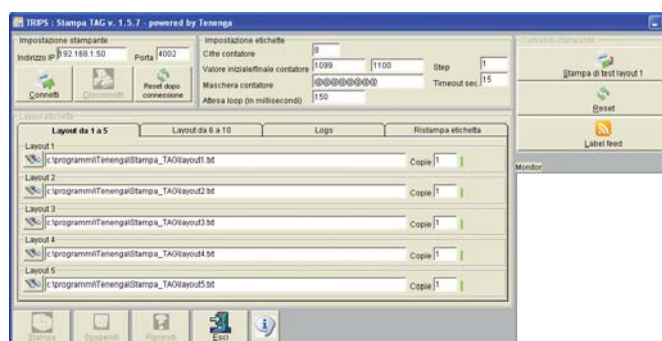
LE ESIGENZE

Hi Pro Solutions sentiva l'esigenza di disporre di un sistema integrato per la stampa e la programmazione di etichette RFID con layout programmabile.

LA SOLUZIONE

L'applicazione più adatta per soddisfare le necessità del cliente ci è parsa la soluzione **Trips** di Tenenga, un'applicazione in ambiente Windows composta da tre applicazioni distinte:

- menù per la gestione delle attività;
- programma per la stampa delle etichette;
- programma per la scrittura delle etichette.



Il programma di stampa consente all'operatore di utilizzare fino a un massimo di 10 layout programmabili, di impostare i contatori da stampare e la struttura del barcode da generare. È possibile ristampare un'etichetta, sospendere e riavviare un ciclo di stampa, inviare comandi operativi alla stampante (reset, feed, test di stampa), visualizzare tutti i log operativi (comandi inviati, ricevuti, errori di stampa). L'applicazione di stampa utilizza un lettore di barcode (sebbene sia anche possibile digitare il codice manualmente) che rileva il codice a barre dell'etichetta, converte il valore in esadecimale e lo scrive nell'area di memoria EPCID del tag. I cicli di controllo delle operazioni sono personalizzabili, così come la struttura del dato da memorizzare, i comandi per la lettura e la scrittura, le impostazioni del lettore. È possibile proteggere i tag da eventuali operazioni di scrittura e cancellazione

mediante password, verificare un tag già programmato e visualizzare tutti i comandi inviati o ricevuti dal lettore. Le informazioni relative alla programmazione dei singoli tag vengono memorizzate all'interno di un database ed è possibile esportarle in formato CSV.

Sono inoltre presenti funzionalità aggiuntive che consentono di verificare la sequenza dei tag programmati, la manutenzione del database, l'interrogazione della relativa tabella. È possibile programmare i tag da postazioni autonome e generare successivamente un unico database mediante la funzione di unione dei database (fino a un massimo di cinque contemporaneamente).

La stampa e la programmazione dei tag utilizzano device (stampante e lettore RFID) con connessione di rete.

I BENEFICI

- Flessibilità nella gestione del layout e delle tipologia di stampa.
- Flessibilità nella modalità di programmazione del tag;
- Possibilità di utilizzare diversi modelli di stampante e reader RFID (hardware independent).